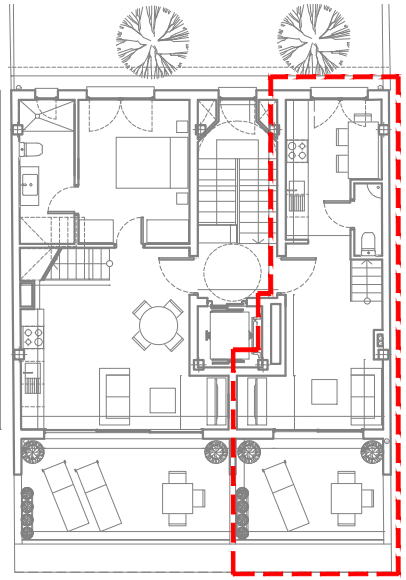


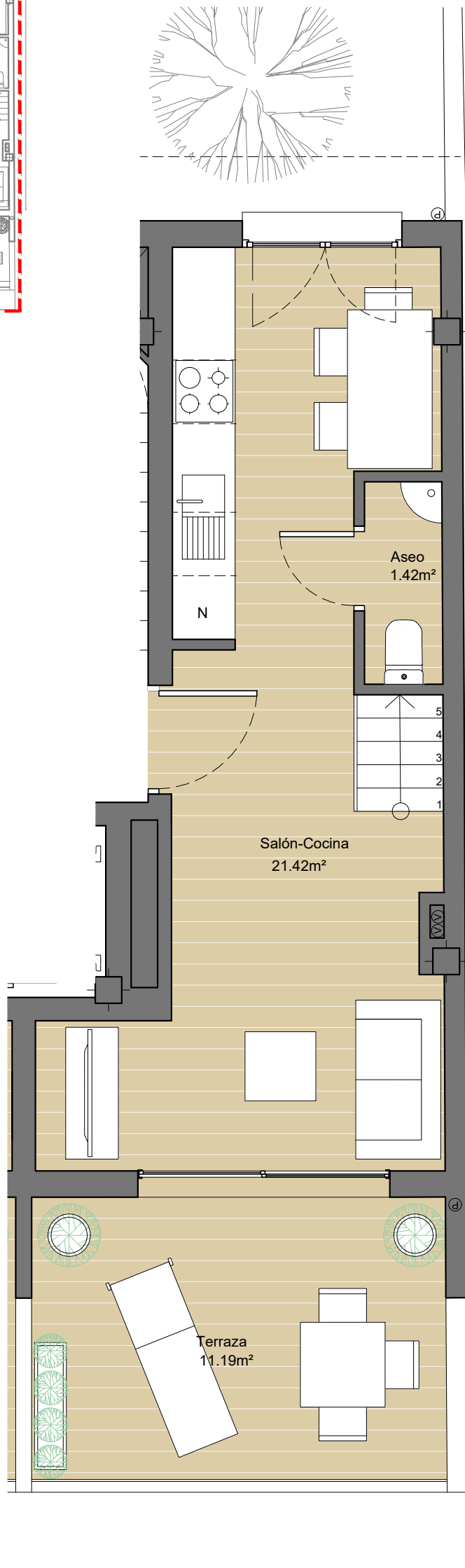
# Planta ático - Vivienda tipo A

VIVIENDA A - SALÓN-COCINA	21,42 m <sup>2</sup>
VIVIENDA A - ASEO	1,42 m <sup>2</sup>
VIVIENDA A - BAÑO	3,04 m <sup>2</sup>
VIVIENDA A - ESCALERA	2,94 m <sup>2</sup>
VIVIENDA A - DORMITORIO 1	11,24 m <sup>2</sup>

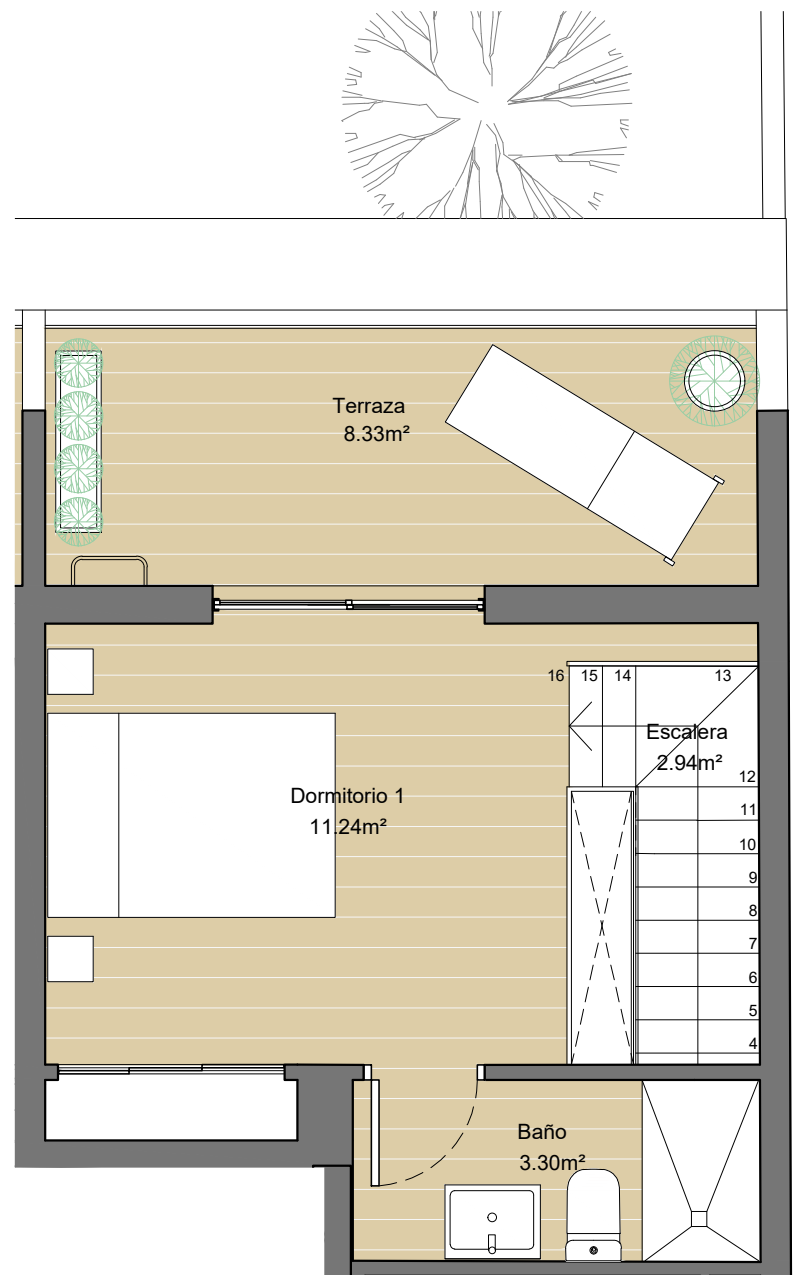
<b>TOTAL SUP. ÚTIL</b>	<b>40,06 m<sup>2</sup></b>
TOTAL SUP. ÚTIL TERRAZAS Y BALCONES	19,52 m <sup>2</sup>
TOTAL SUP. CONST. CON COMUNES	62,80 m <sup>2</sup>



## Planta ático



## Planta bajocubierta



ESCALA 1/50 @ A3

